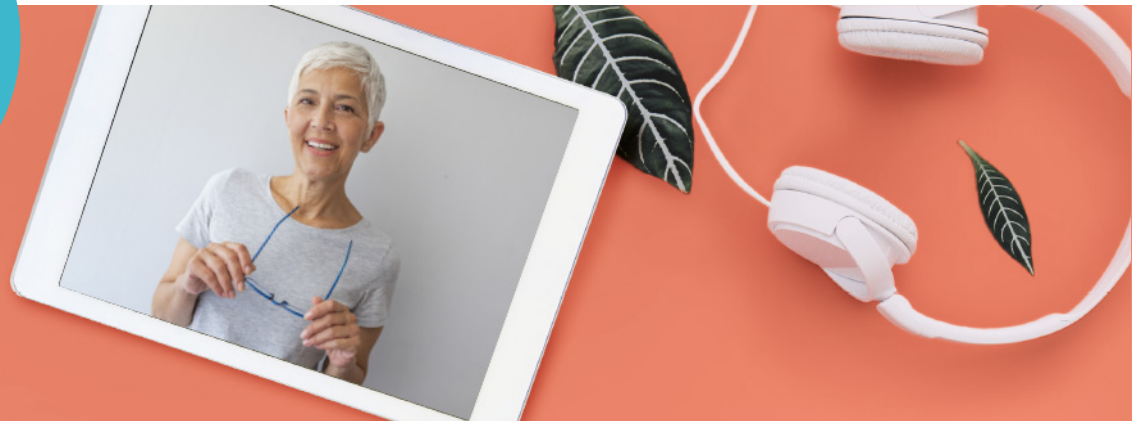


Weiterbildung
mit Spaß und
Erfolg!



SAP® Anwender Kompetenzpass Controlling S/4HANA

Ein kurzer Überblick

SAP S/4HANA ist die neue Oberfläche des bisherigen Kernproduktes der Firma SAP SE, die auf der In-Memory-Plattform SAP HANA basiert. Vor allem Kenntnisse in den Bereichen der Kostenarten-, Kostenstellenrechnung und der Innenaufträge helfen dem Controlling zur Beurteilung und Planung. Nach einer grundlegenden und ausführlichen Einführung in das SAP®-System mit dem Modul Controlling erlernen Sie die grundlegenden Prozesse des Controlling mit SAP.

Die SAP® Anwenderzertifizierung lohnt sich für jeden, der sich mit SAP® auseinandersetzen muss und will - sie ist Ihr Tor zur SAP®-Welt. Denn die Zukunft des Berufes mit SAP® heißt Lernen; es ist der Schlüssel zum Erfolg. Die SAP®-Anwenderzertifizierung ist nicht nur ein Beleg dafür, dass Sie sich in der Materie auskennen, sondern trägt auch dazu bei, Ihre Kenntnisse noch effizienter einzusetzen.

Kursinhalte

Einführung in SAP und S/4HANA

S/4HANA Enterprise Management Übersicht

SAP FIORI UX - Das SAP Fiori Launchpad

S4H00 Überblick über S/4 HANA

S4F20 - Geschäftsprozesse im internen Rechnungswesen in S/4HANA

- Management Accounting Übersicht: Allgemeine Aufgaben, Komponenten
- Organisationseinheiten im Rechnungswesen: Grunddaten des Gemeinkosten-Controllings, Werkzeuge des Berichtswesens

Kursnummer

K-3417-1

Standort

Die Teilnahme ist an vielen der über 1000 Standorte oder - bei Zustimmung des Kostenträgers - über Viona@home von zu Hause aus möglich.

Ihr Kontakt

Kursinfo-Hotline

Telefon: 040 79724766

E-Mail: kursinfo@ibb.com

Unterrichtsform

Vollzeit

Die nächsten Starttermine

03.02.25 - 21.03.25 03.03.25 - 17.04.25

31.03.25 - 16.05.25 28.04.25 - 13.06.25

26.05.25 - 11.07.25 23.06.25 - 08.08.25

Dauer

7 Wochen in Vollzeit

Kosten

auf Anfrage

Zulassungsnummer

A-001242-E10/2024-1/011

Weiterbildung mit Spaß und Erfolg!



- Planung im Management Accounting: Planungsoptionen im Gemeinkosten-Controlling
- Integrierter Planungsprozess im Management Accounting: Integrierter Planungszyklus, Planung in der Prozesskostenrechnung
- Integrationsaspekte der Buchungslogistik: Statistische und echte Buchungen, vorgangsbezogene Buchungen, Periodenabschluss und Ergebnisrechnung im Management Accounting

S4F22 - Kostenstellenrechnung und Innenaufträge in S/4HANA

- Leistungsverrechnung
- Periodensperre
- Statistische Aufträge
- Innenaufträge
- Periodenabschluss

Prüfungsvorbereitung und SAP®-Anwender Prüfung UC_CO_S42023

Ihre beruflichen Perspektiven nach der Weiterbildung

Controller mit SAP®-Kenntnissen sind begehrt, vor allem in größeren Unternehmen. Controlling-Fähigkeiten werden außerdem in vielen Führungspositionen benötigt. Das anerkannte Zertifikat der SAP® SE erhöht Ihre Chancen am Arbeitsmarkt.

Die SAP®-Anwenderzertifizierung dokumentiert Ihr Wissen über den qualifizierten Umgang mit SAP®-Anwendungen. Die Prüfung ist speziell auf Anwender abgestimmt und fragt genau die Themenbereiche ab, die im Arbeitsalltag anfallen - und auf die Firmen bei Ihrer Bewerbung schauen.

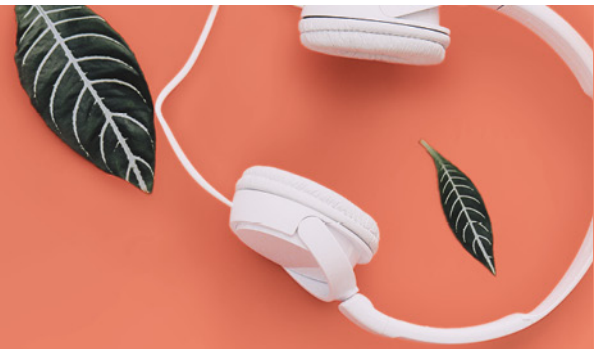
Teilnahmevoraussetzungen

Vorausgesetzt werden gute PC-Kenntnisse, sehr gute Deutschkenntnisse (mindestens Niveau C1.1), fundierte Kenntnisse im Controlling sowie Kenntnisse im Rechnungswesen.

Allen Interessierten stehen wir in einem persönlichen Gespräch zur Abklärung ihrer individuellen Teilnahmevoraussetzungen zur Verfügung.



Weiterbildung mit Spaß und Erfolg!



Zielgruppe

Der Kurs richtet sich an Personen mit fundierten berufs- und fachspezifischen Kenntnissen im Bereich Finanzbuchhaltung. Weiterhin angesprochen sind Teilnehmer, die eine Karrierelaufbahn bei einem global tätigen Konzern oder auch in einem kleinen und mittelständischen Unternehmen anstreben und bestehende Kenntnisse auffrischen und erweitern möchten.

Ihr Abschluss

SAP®-Anwenderzertifikat (nach bestandener Prüfung) & trägerinternes Zertifikat bzw. Teilnahmebescheinigung

Förderung

Wir sind zugelassener Träger nach der AZAV und alle unsere Angebote sind entsprechend zertifiziert. Ihre Teilnahme kann somit durch die Agentur für Arbeit oder das Jobcenter per Bildungsgutschein zu 100% gefördert werden.

Effektives und bewährtes Lernkonzept

- Mehrfach ausgezeichnetes Schulungssystem Viona® für virtuellen Live-Unterricht
- Hochqualifizierte, erfahrene Dozenten
- Praxisbezogenes Arbeiten, multimediale Werkzeuge
- Kleine Lerngruppen, schnelle Kursstarts
- Moderne PC-Arbeitsplätze und persönliche Unterstützung – egal, ob Sie an einem unserer Standorte oder zu Hause lernen
- Kursbegleitung persönlich am Standort – jederzeit für Sie ansprechbar

Vielfältiger Methodenmix für optimalen Lernerfolg

Neben der klassischen Wissensvermittlung durch Ihre Dozenten besteht der Unterricht auch aus Diskussionsphasen, Rollenspielen, Projektarbeiten und der Präsentation von Lernergebnissen. Auch selbstständiges Lernen mit unterschiedlichen Medien gehört zum Konzept. So lässt sich der Lernstoff optimal vertiefen und bleibt gleich viel besser hängen.

Bis bald, wir
freuen uns auf
Ihre Kontakt-
aufnahme



Zusätzliche Unterstützung für Ihre Karriere

- Jederzeit persönliche Beratung
- Vielfältige Hilfe bei der Bewerbung und Jobvermittlung
- Individuelle Coachings bei Bedarf

Höchste Qualität

- Zertifiziert nach AZAV
- Regelmäßige Testsiege bei unabhängigen Prüfungen
- Schulnote 1,7 bei Teilnehmerzufriedenheit
- 94 % Weiterempfehlung

Jetzt informieren – wir freuen uns auf Sie!

Geben Sie Ihrem Berufserfolg neuen Schub. Wir beraten Sie zu Ihren ganz individuellen Möglichkeiten – telefonisch, per Video oder in einem persönlichen Termin. Nutzen Sie die Kurshotline: 040 79724766 Oder [schreiben Sie uns eine Nachricht.](#)

Herausgeber:

IBB Institut für Berufliche Bildung AG
Bebelstr. 40
21614 Buxtehude

Telefon: 040 79724766
E-Mail: kursinfo@ibb.com
Internet: www.ibb.com

Vorstand

Katrin Witte (Vorsitz)
Lea Tornow
Sabine Ulrichs

Aufsichtsratsvorsitzende
Sigrid Baumann-Tornow

 [ibb.social](#)

 [ibb.weiterbildung](#)

 [IBB_AG](#)

 [user/IBBChannel](#)

 [pages/ibb](#)

 [company/ibb-ag](#)

 [/blog](#)

